

## EMERGENCY EVACUATION MAP

### 안전공지 - 화재시 행동요령

1. 구두, 유선, 옥내소화전 비상벨을 눌러 화재 사실을 주위에 알린다.  
In case of fire, ring the alarm bell and inform everyone of emergency.
2. 인근에 비치된 소화기와 옥내소화전 등으로 신속히 화재를 진압한다.  
Put out the fire quickly by all means available such as fire extinguishers or indoor fire hydrant.
3. 화원 반대방향으로 낮은 자세로 대피동선을 따라 신속히 비상 대피한다.  
Lower your body and evacuate in the opposite direction of fire along the escape route.

### 안전공지 - 소화기 사용방법

**1** 안전핀을 뽑는다.  
PUT OUT SAFETY PIN



**2** 노즐을 화원으로 향한다.  
DRAW OUT THE HOSE



**3** 손잡이를 꼭 움켜쥐는다.  
SQUEEZE THE LEVEL



### 범례

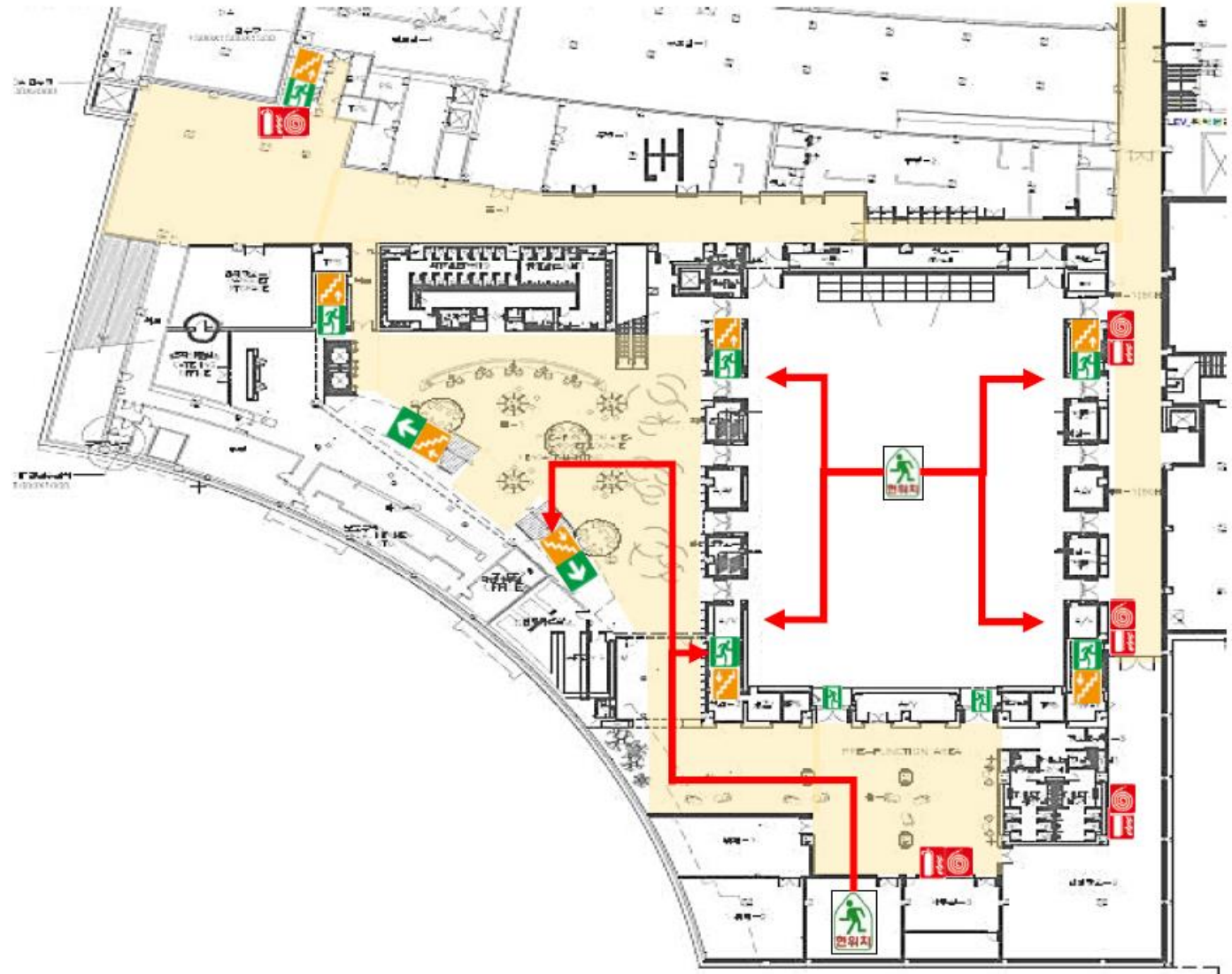
 현위치 You are Here	 소화기 Fire Extinguisher	 소화전 Fire Hydrant	 피난계단 Emergency Floor	 비상구 방향 Emergency Exit way
 대피방향 Escape Route				

#### 개요도



#### 집결장소





# 미팅룸 비상 대피안내도-2 EMERGENCY EVACUATION MAP

# B1

**안전공지 - 화재시 행동요령**

1. 구두, 유선, 옥내소화전 비상벨을 눌러 화재 사실을 주위에 알린다.  
In case of fire, ring the alarm bell and inform everyone of emergency.
2. 인근에 비치된 소화기와 옥내소화전 등으로 신속히 화재를 진압한다.  
Put out the fire quickly by all means available such as fire extinguishers or indoor fire hydrant.
3. 화원 반대방향으로 낮은 자세로 대피동선을 따라 신속히 비상 대피한다.  
Lower your body and evacuate in the opposite direction of fire along the escape route.

**안전공지 - 소화기 사용방법**

- 1 안전핀을 뽑는다. PUT OUT SAFETY PIN
- 2 노즐을 화원으로 향한다. DRAW OUT THE HOSE
- 3 손잡이를 꼭 움켜쥐는다. SQUEEZE THE LEVEL

**범례**

- 현위치 You are Here
- 소화기 Fire Extinguisher
- 소화전 Fire Hydrant
- 피난계단 Emergency Floor
- 비상구 방향 Emergency Exit way
- 대피방향 Escape Route

**개요도** **집결장소**